

Transforming workplace

Рабочее место в эпоху трансформации: от общего к частному

Райффайзен





Ян Кутмириди

Enterprise Desktop team



Yan.Kutmiridi@raiffeisen.ru



<https://www.facebook.com/yan.kutmiridi>



https://t.me/yan_qt



DGTL Life



- 80% процентов россиян пользуются интернетом

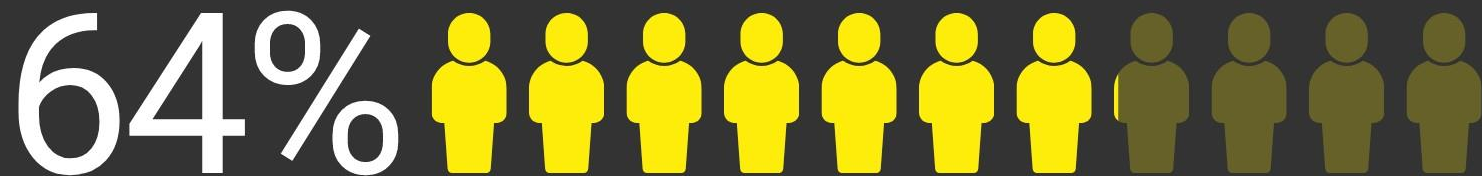
66% ответили ВЦИОМ что пользуются Интернетом каждый день

- Поколение Z - Центениалы

В 2019 году количество людей родившихся после 2001 составит 32 миллиона (31.5 - миллениалы, данные tass.ru)

- 40% центениалов признают, что для них важнее исправный Wi-Fi, чем исправные краны в ванной.

Источник: Ryan Jenkins, HR Daily Advisor.



респондентов Deloitte согласились бы на меньший оклад, в случае, если работу можно выполнять за пределами офиса

А что в Райфе?

Взгляд изнутри

97% VDI

11000 стандартных виртуализированных рабочих станций

Каталог оборудования

Практически не существует: 2 ноутбука, одна рабочая станция и тонкий клиент. Только Windows.

Удаленный доступ

Скупой набор доступных ресурсов

Полноценный удаленный доступ предоставляется администраторам для поддержки систем

Корпоративный Wi-Fi

Только гостевой интернет и обособленные сегменты

Взгляд снаружи



Оборудование



Сеть и процессы



HR

Мобильное рабочее место



Внутренний каталог оборудования



- **PC**

- HP Probook G5 (lite config)

- HP Probook G5 (pro config)

- HP Prodesk (lite + pro): Windows и Linux

- **Mac**

- Macbook Pro 13

- Macbook Pro 15

- Macbook Air

- iMac

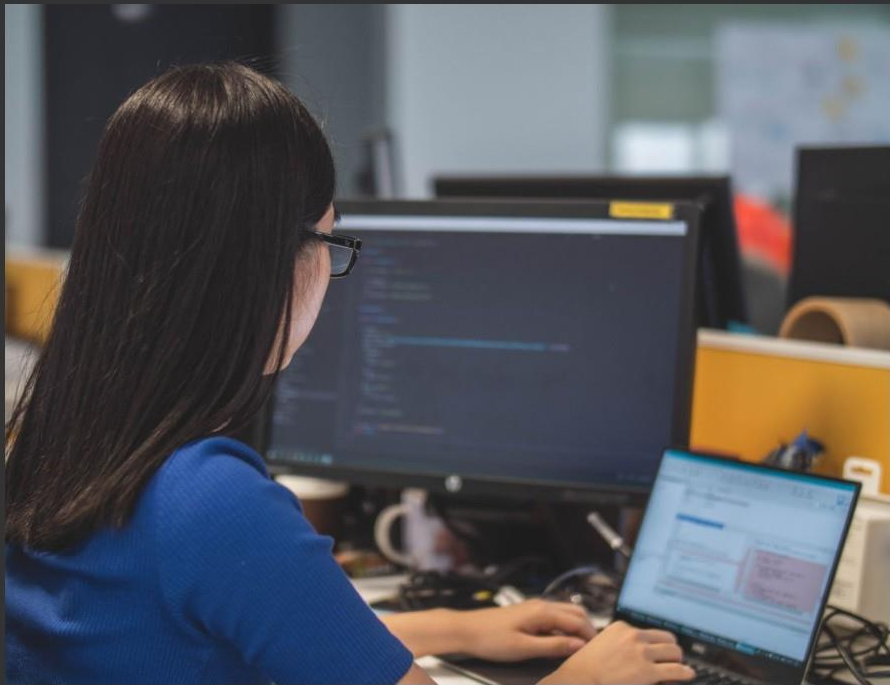
Профили оборудования цифровых команд



Согласованные профили

- Backend Developer/Fullstack developer
- Data-scientist
- Digital Marketing
- Engineer
- FrontEnd Developer
- Mobile Developer
- Product Owner/Service Owner
- QA
- System Analyst
- UI/UX Designer

Например



Backend / Fullstack developer

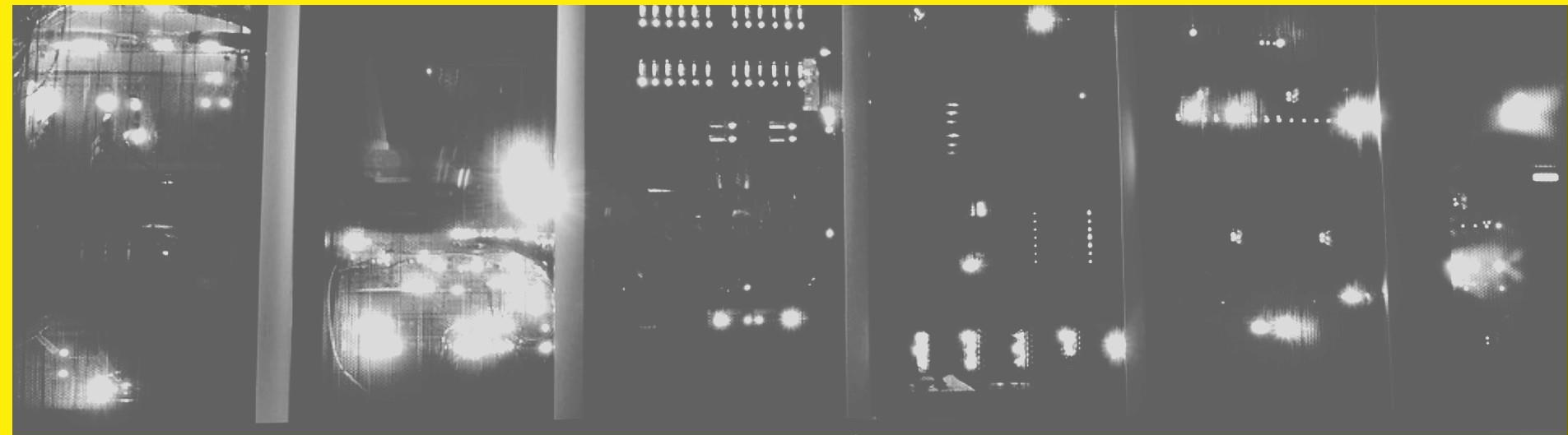
Вариант 1: HP ProDesk (Desktop)

Вариант 2: Macbook Pro

Вариант 3: HP Probook

Оборудование за рамками профиля согласует
Head of Profession

Доступ в сеть банка



Стандартный уровень доступ



2017

Incident Management

Performance Management

Procurement system

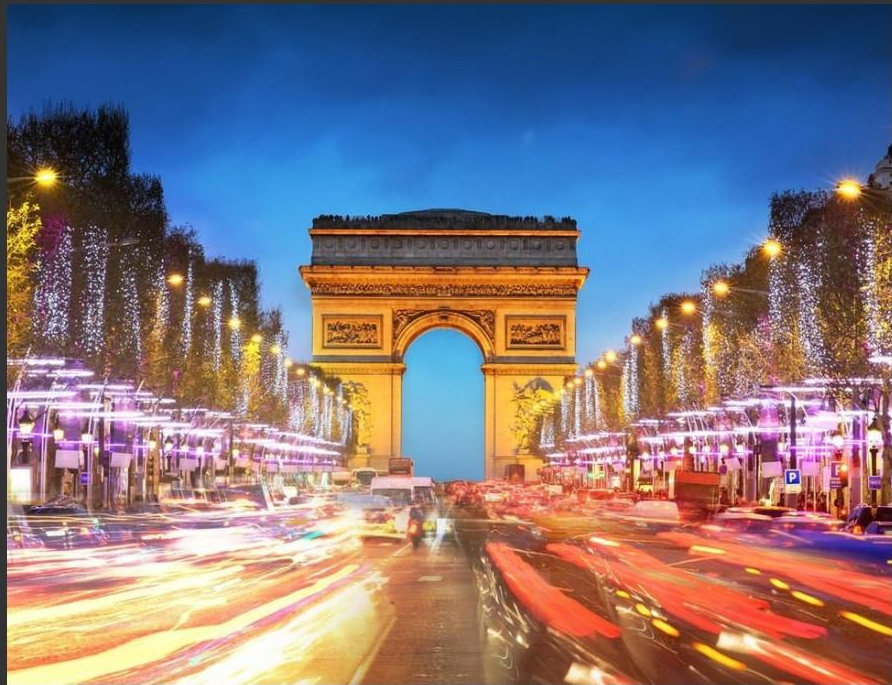
Intranet

Портал центра развития и обучения

Jira/Confluence

Проектный офис

Стандартный уровень доступ



2019 Общие ресурсы

Инtranет

FIM

Performance Management

Sharepoint

Портал обучения и развития

Расчётный листок

Адресная книга

Outlook Web Access

Стандартный уровень доступ



IT-ресурсы

Jira

Confluence

Artifactory

Bamboo

Bitbucket

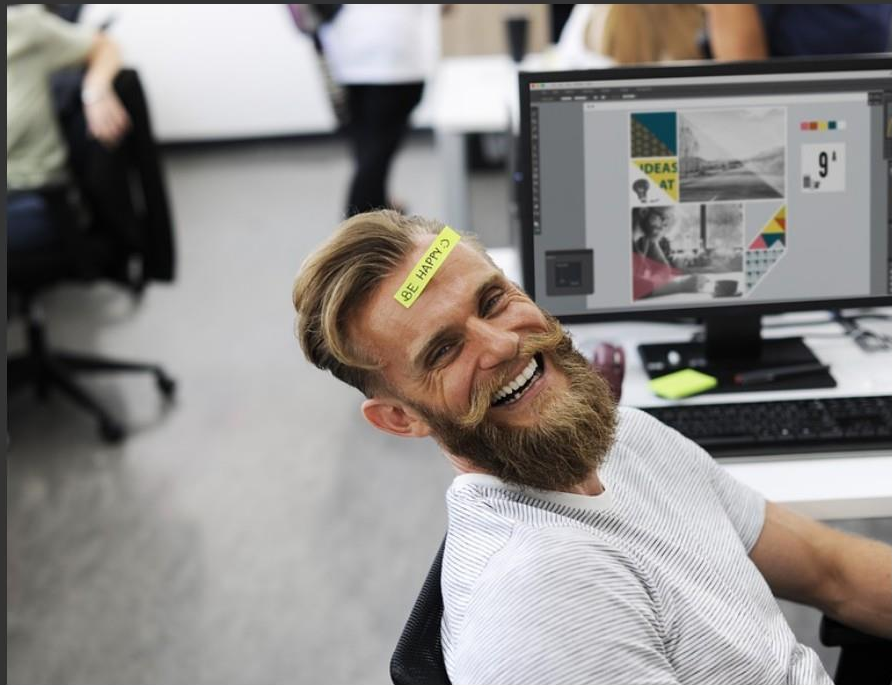
Grafana

SonarCube

Centralized Logs and Metrics Platform

Firewall Request

Стандартный уровень доступ



Порталы подразделений

Портал Compliance

Академия Безопасности

Портал отдела информационной безопасности

Портал внутреннего предпринимательства

Project office

Стандартный уровень доступ



Other

R-Online

Elbrus

RBO

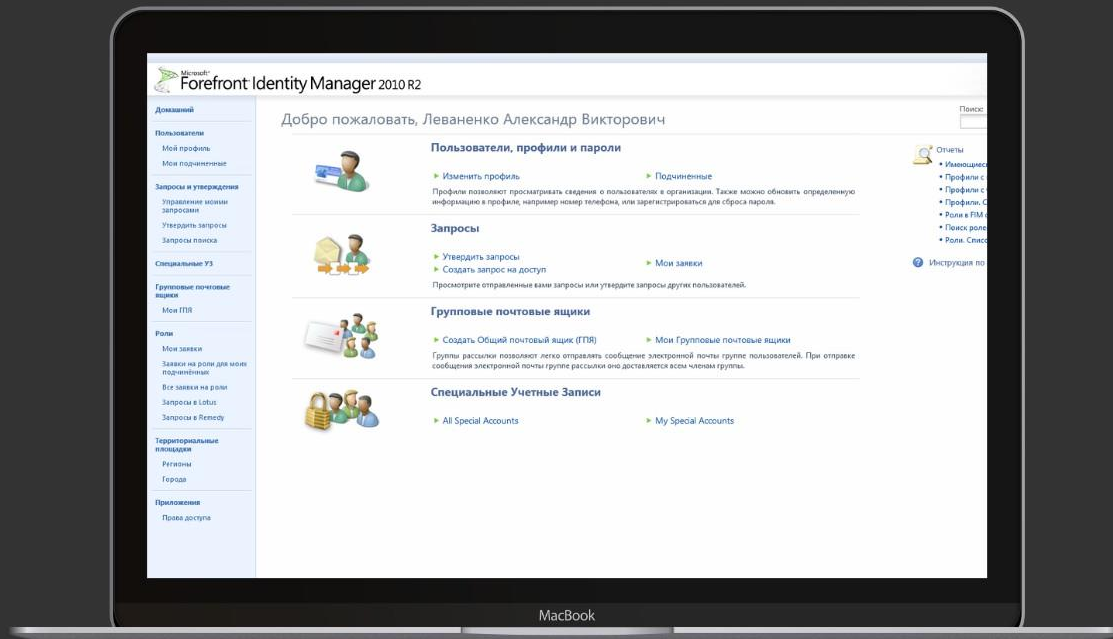
ЭДО

Shrtr

Domino Web Access

Sparx

FIM и профили



- FIM
Система управления идентификационными данными
- Роль
Набор групп доступа
- Профиль
Набор ролей

Процесс получения доступа



Создание нового профиля



**Techlead / Platform Owner /
Руководитель**

Иницирует создание профиля
Определяет набор ролей



Команда Identity Management

Создает профиль на основании
запроса, согласовывает включение
ролей с владельцами и ИБ



Information Security

Согласовывает доступ и
настраивает межсетевые экраны

Обязательные шаги на пути к «удаленке»

Внутренние договоренности о взаимодействии

Команда

TechLead

HR

Согласование удаленной работы и подписание дополнительных соглашений к трудовому договору

Определение зрелости команды, бюджетирование оборудования, создание и актуализация профилей доступа, выстраивание метрик

Пилот



Что нужно было сделать



Первый день



В день начала пилота - перестало работать удаленное подключение к сети банка.

Выявленные организационные неудобства

- 1 Дома не оборудовано рабочее место
- 2 Меньше движения в течение рабочего дня
- 3 Меньше неформального общения с коллегами
- 4 Отсутствие дополнительного зарядного устройства

Что нравится

- 1 Время на дорогу сократилось до 1 минуты
- 2 Меньше отвлекающих факторов
- 3 Комфортные условия для работы
- 4 Вызов по самодисциплине
- 5 Это действительно удобно

Операционные метрики



- Sprint progress
- Burndown chart
- Created vs Resolved (IM)
- Incident vs Service Request
- NPS (IM)

Вопросы?



Спасибо!

