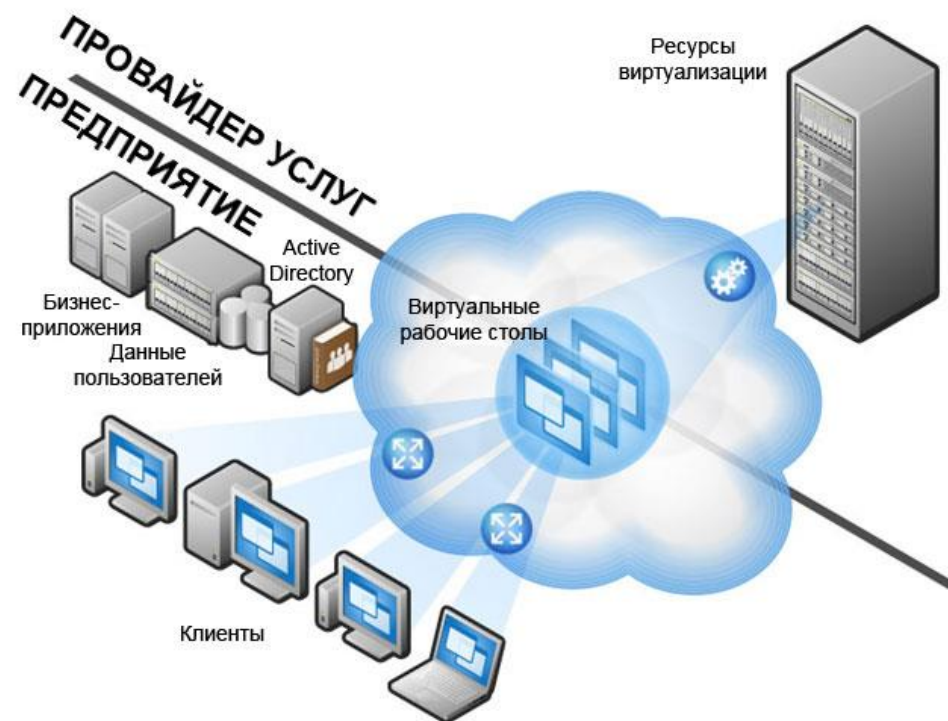




*it*Week

Рабочие места в современном цифровом офисе

Построение корпоративной сети (как всё работает)



Основные требования к рабочим местам

- Надежность
- Инновационность
- Экономия
- Информационная безопасность



СРАВНЕНИЕ СОВОКУПНОЙ СТОИМОСТИ ВЛАДЕНИЯ (ТСО)

КАПИТАЛЬНЫЕ ЗАТРАТЫ

В 3 И БОЛЕЕ РАЗ

ПОТРЕБЛЯЕМАЯ ЭЛЕКТРОЭНЕРГИЯ

В 20 РАЗ

ОБСЛУЖИВАНИЕ И АДМИНИСТРИРОВАНИЕ

ВОЗМОЖНОСТЬ СОКРАЩЕНИЯ ШТАТНОЙ ЕДИНИЦЫ ОТ 70 РАБ.МЕСТ

ПОТЕРИ ОТ НЕЗАПЛАНИРОВАННЫХ ПРОСТОЕВ

В 10 И БОЛЕЕ РАЗ

ФИНАНСОВАЯ ЭКОНОМИЯ

ОТ 300% И БОЛЕЕ

ЭТО ВАШИ ДЕНЬГИ!!! КОМУ И ЗА ЧТО ВЫ ПЛАТИТЕ?!

Тонкие клиенты начального уровня (ARM архитектура)

TN 1000



ARM Cortex A9 Dual-Core 1.5GHz

ОС: TONK COS5

Память: RAM 1Gb, DOM 4Gb

Видео: DVI-I 1920x1200@60Hz

I/O: 5xUSB2.0, GE, WiFi (опционально), аудио выход и микрофон

TN 1000C



ARM SoC

ОС: нет

Память: RAM 1Gb, DOM 4Gb

Видео: VGA или HDMI 1920x1200@60Hz

I/O: 4xUSB2.0, GE, WiFi (опционально), аудио выход и микрофон

TN 1000R



ARM v8 64-bit Rockchip PX30

ОС: TONK TOS

Память: RAM 1Gb, DOM 4Gb

Видео: VGA или HDMI 1920x1200@60Hz

I/O: 4xUSB2.0, GE, WiFi (опционально), аудио выход и микрофон

Citrix Receiver / VMware view / Microsoft RDP 8 Compatible

Тонкие клиенты начального уровня (x86 архитектура)

TN 1500



AMD GX 218

ОС: TONK COS6, TONK TOS
 Память: RAM 2Gb, DOM 16Gb
 Видео: Intel GMA 3600, DVI-I
 1920x1200@60Hz, DP 2560x1600@60Hz
 (опционально)
 I/O: 5xUSB2.0, 1xUSB3.0, GE, WiFi
 (опционально), аудио выход и микрофон

TN 1800



Intel J1800

ОС: TONK COS6, TONK TOS
 Память: RAM 2Gb, DOM 16Gb
 Видео: Intel GMA 3600, DVI-I
 1920x1200@60Hz, DP 2560x1600@60Hz
 I/O: 5xUSB2.0, 1xUSB3.0, GE, WiFi
 (опционально), аудио выход и микрофон

TN 2800



Intel J1800

ОС: TONK COS6, TONK TOS
 Память: RAM 2Gb, DOM 16Gb
 Видео: Intel GMA 3600, DVI-I
 1920x1200@60Hz, DP 2560x1600@60Hz
 (опционально)
 I/O: 2xPS/2, 5xUSB2.0, 1xUSB3.0, 4xRS232, LPT,
 GE, второй GE и WiFi (опционально), аудио
 выход и микрофон

Citrix Receiver / VMware view / Microsoft RDP 8 Compatible

Корпоративные тонкие клиенты (x86 архитектура)

TN 1700



Intel J4105

ОС: TONK COS6, TONK TOS
Память: RAM 4Gb, DOM 32Gb
Видео: Intel UHD 600, DVI-I 1920x1200@60Hz,
DP 4096x2160@60Hz
I/O: 4xUSB2.0, 2xUSB3.0, GE, WiFi
(опционально), аудио выход и микрофон

TN 1900



Intel J1900

ОС: TONK COS6, TONK TOS
Память: RAM 2Gb, DOM 16Gb
Видео: Intel GMA 3600, DVI-I
1920x1200@60Hz, DP 2560x1600@60Hz
I/O: 5xUSB2.0, 1xUSB3.0, GE, WiFi
(опционально), аудио выход и микрофон

TN 2900



Intel J4005

ОС: TONK COS6, TONK TOS
Память: RAM 4Gb, DOM 32Gb
Видео: Intel UHD 600, DVI-I 1920x1200@60Hz,
DP 4096x2160@60Hz
I/O: 2xPS/2, 4xUSB2.0, 2xUSB3.0, 4xRS232, LPT,
GE, второй GE и WiFi (опционально), аудио
выход и микрофон

Citrix Receiver / VMware view / Microsoft RDP 8 Compatible

Ключевые особенности



Высокая надежность

- Уровень отказа 0,2%
- MTBF более 60000



Компактность

- Больше места на столе. Можно повесить на монитор с VESA.
- Лучшая эргономика на рабочем месте.



Бесшумная работа

- Конвективное охлаждение
- Полное отсутствие движущихся частей



Совместимость

- Полная совместимость с большинством встроенных и наложенных СЗИ от ведущих российских разработчиков.

Новые стандарты корпоративного компьютера



Работа в любой среде виртуализации

- Работает в сетях с терминальным доступом или в любой среде виртуализации прямо из коробки



Применение средств защиты информации

- Применяются СЗИ собственной разработки (датчик вскрытия корпуса) или партнеров компаний по ИБ.

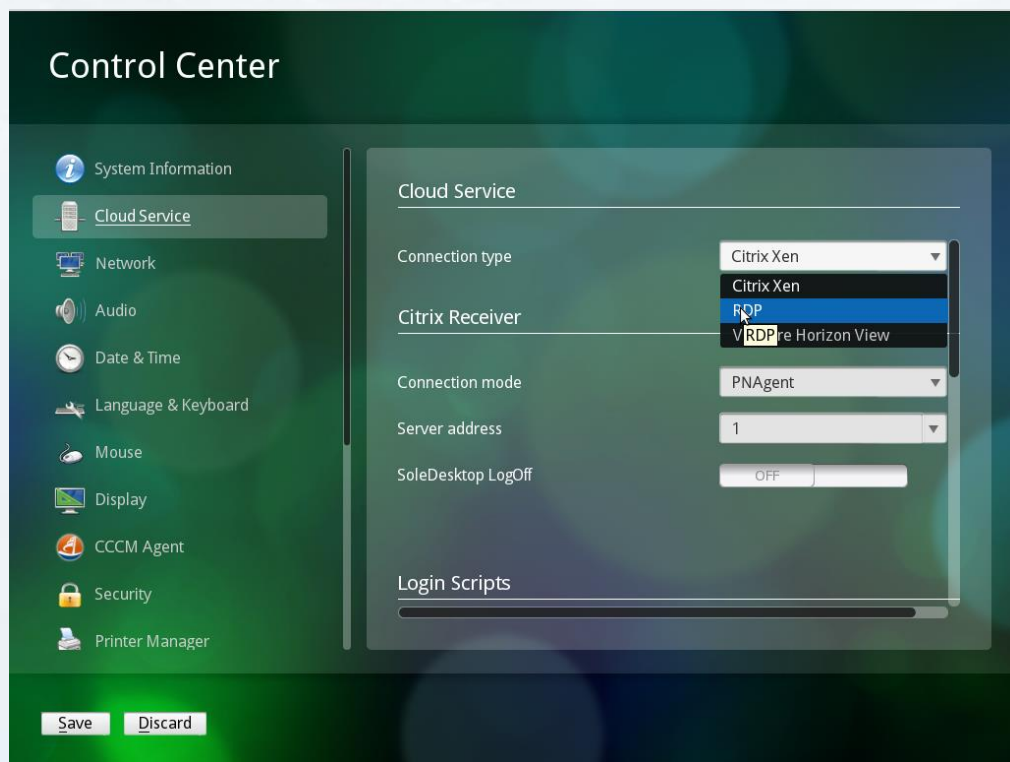


Установленный дистрибутив

- В коробке - устройство с установленным дистрибутивом отечественной ОС (Альт Рабочая станция, Астра Линукс, РОСА) или Microsoft Windows



Программное обеспечение (COS, CDMS, SEP)



Client Operating System

- Поддерживает работу с наиболее распространенными протоколами терминального доступа. Помимо режима киоска есть Zero UI (user interface), обеспечивается максимальная простота настроек и использования.

Centralized Desktops Management System

- Администрирование любых тонких клиентов ТОНК. Автоматические функции, до 5000 клиентов на один сервер управления.

Smart Enhanced Protocol

- Расширение для MS Terminal Services с поддержкой максимально эффективного перенаправления периферии и работы с мультимедиа.

**СПАСИБО
ЗА ВНИМАНИЕ**



TONK