

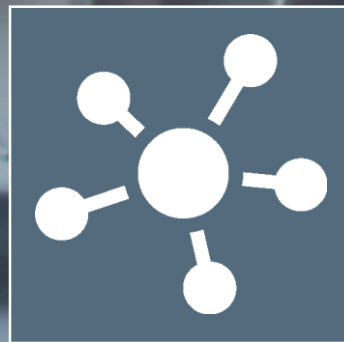
ТРАНСФОРМАЦІЯ

ЕСМ

Рождение новой парадигмы

Шмайлов Дмитрий
ЭЛАР. Руководитель направления ЕСМ

ESM. 2000 ГОД



Уровень 1
Начальный

Уровень 2
Открывающий
возможности

Уровень 3
Организованный

Уровень 4
Корпоративный

Уровень 5
Трансформирующий

МОДЕЛЬ ЗРЕЛОСТИ ЕСМ ОТ GARTNER

Уровень 1
Начальный

Уровень 2
Открывающий
возможности

Уровень 3
Организованный

Уровень 4
Корпоративный

Уровень 5
Трансформирующий

Фокус проектов на повышении продуктивности отдельных сотрудников и небольших групп

Фокус проектов на
повышении продуктивности
отдельных сотрудников
и небольших групп

Много различных
приложений,
дублирование функций

Комплаенс недостижим

ECM-лидеры имеют
отношения с бизнесом

Лучшие практики
применяются
непоследовательно

Возможности интеграций
приложений недостаточны

Команда ECM работает

Сформирован
управляющий комитет
и распределены роли

Внедрен интегрированный
ECM-пакет

Гибридная архитектура
управления контентом

Установлена прямая связь
между ECM и
результатами бизнеса

Команда ECM
координирует проекты
во всей организации

Команда ECM проактивно
исследует новые технологии
и использует метаданные

Организация выбирает
новые технологии,
опираясь на стандарты
управления контентом

Управление
изменениями и
обучение поставлены
на поток

Уровень 1
Начальный

Уровень 2
Открывающий
возможности

Уровень 3
Организованный

Уровень 4
Корпоративный

Уровень 5
Трансформирующий

Фокус проектов на
повышении продуктивности
отдельных сотрудников
и небольших групп

ЕСМ-лидеры строят
отношения с бизнесом

Лучшие практики применяются непоследовательно

Лучшие практики
применяются
непоследовательно

Много различных
приложений,
дублирование функций

Сформирован
управляющий комитет
и распределены роли

Установлена прямая связь
между ЕСМ и
результатами бизнеса

Команда ЕСМ проактивно
исследует новые технологии

Широко используются
метаданные

Организация выбирает
новые технологии,
опираясь на стандарты
управления контентом

Управление
изменениями и
обучение поставлены
на поток

Комплаенс недостижим

Возможности интеграций
приложений недостаточны

Внедрен интегрированный
ЕСМ-пакет

Команда ЕСМ
координирует проекты
во всей организации

Уровень 1
Начальный

Фокус проектов на
повышении продуктивности
отдельных сотрудников
и небольших групп

Много различных
приложений,
дублирование функций

Комплаенс недостижим

Уровень 2
Открывающий
возможности

ЕСМ-лидеры строят
отношения с бизнесом

Лучшие практики
применяются
непоследовательно

Возможности интеграций
приложений недостаточны

Уровень 3
Организованный

Описаны бизнес-кейсы

Команда ЕСМ работает
над улучшением
бизнес-процессов

Сформирован
управляющий комитет
и распределены роли

Внедрен интегрированный
ЕСМ-пакет

Уровень 4
Корпоративный

Команда ЕСМ
работает над
улучшением
бизнес-
процессов

Установлена прямая связь
между ЕСМ и
результатами бизнеса

Команда ЕСМ
координирует проекты
во всей организации

Уровень 5
Трансформирующий

Команда ЕСМ проактивно
использует новые технологии
для улучшения метаданных

Организация выбирает
новые технологии,
опираясь на стандарты
управления контентом

Управление
изменениями и
обучение поставлены
на поток

Уровень 1
Начальный

Уровень 2
Открывающий
возможности

Уровень 3
Организованный

Уровень 4
Корпоративный

Уровень 5
Трансформирующий

Установлена прямая связь между ECM и результатами бизнеса

Фокус про
повышении продуктивности
отдельных сотрудников
и небольших групп

Много различных
приложений,
дублирование функций

Комплаенс недостижим

Отношения с клиентами

Лучшие практики
применяются
непоследовательно

Возможности интеграции
приложений недостаточны

Команда ECM работает
над улучшением
бизнес-процессов

Сформирован
управляющий комитет
и распределены роли

Внедрен интегрированный
ECM-пакет

Определены вендоры,
отвечающие ECM-стратегии

Гибридная архитектура
управления контентом

Установлена прямая связь
между ECM и
результатами бизнеса

Команда ECM
координирует проекты
во всей организации

Команда ECM проактивно
исследует новые технологии

Широко используются
метаданные

Организация выбирает
новые технологии,
опираясь на стандарты
управления контентом

Управление
изменениями и
обучение поставлены
на поток

Уровень 1
Начальный

Уровень 2
Открывающий
возможности

Уровень 3
Организованный

Уровень 4
Корпоративный

Уровень 5
Трансформирующий

Организация выбирает новые технологии, опираясь на стандарты управления контентом

Фокус проекта — повышение производительности отдельных сотрудников и небольшие приложения

Много различных приложений, дублирование функций

Комплаенс недостижим

Отношения с клиентами

Правила практики применяются частично

Возможности интеграций приложений недостаточны

Команда ECM работает по всей организации

Сформирован управляющий комитет и распределены роли

Внедрен интегрированный ECM-пакет

Определены вендоры, стратегии ECM

Гибридная архитектура управления контентом

Установлена прямая связь между ECM и результатами бизнеса

Команда ECM координирует проекты во всей организации

Команда ECM проактивно исследует новые технологии

Широко используются метаданные

Организация выбирает новые технологии, опираясь на стандарты управления контентом

Управление изменениями и обучение поставлены на поток

К НАМ ОБРАЩАЮТСЯ ЗРЕЛЫЕ ЗАКАЗЧИКИ

Уровень 1
Начальный

Уровень 2
Открывающий
Возможности

Уровень 3
Организованный

Уровень 4
Корпоративный

Уровень 5
Трансформирующий

Определены вендоры,
отвечающие ECM-стратегии

Гибридная архитектура
управления контентом

Установлена прямая связь
между ECM и
результатами бизнеса

Команда ECM
координирует проекты
во всей организации

Команда ECM проактивно
исследует новые технологии

Широко используются
метаданные

Организация выбирает
новые технологии,
опираясь на стандарты
управления контентом

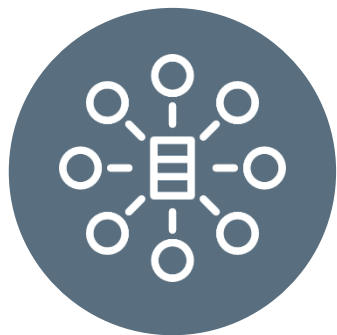
Управление
изменениями и
обучение поставлены
на поток

GARTNER ВВЕЛА ПОНЯТИЕ CONTENT SERVICES

* Исследовательская и консалтинговая компания,
специализирующаяся на рынках информационных технологий

ECM is now dead (kaput, finite, an ex-market name), at least in how Gartner defines the market. It's been replaced by the term Content Services, a strategic concept that covers three aspects, namely Content Services Applications, Platforms and Components.

КОНТЕНТ **КАК УСЛУГА**



Централизованное управление документами и данными



Предоставление по запросу пользователей, процессов и систем



Межфункциональное взаимодействие



Быстрая разработка и подключение новых бизнес-подразделений

КРИТИЧЕСКИ ВАЖНЫЙ ДЛЯ БИЗНЕСА ЭЛЕМЕНТ

Платформа должна быть:

Надежной

Гарантировать сохранность документов, обеспечивать репликацию и резервное хранение документов и данных

Производительной

Обеспечивать обработку поступающих документов и оперативное предоставление контента по требованиям пользователей и систем

Гибкой

Отвечать меняющимся требованиям пользователей, оперативно подключать новые подразделения, включать новый функционал

Интегрируемой

Интегрироваться в процессы предприятий, обеспечивать взаимодействие со всеми информационными системами, требующими контент

НАДЕЖНОЙ

Гарантировать сохранность
и доступность документов

Обеспечивать репликацию документов
и данных на уровне платформы, а не железа

Балансировать нагрузку, автоматически
распределять задачи и запросы
пользователей

Учитывать версии документов
и справочников

Разграничивать доступ
и контролировать действия пользователей



ПРОИЗВОДИТЕЛЬНОЙ

Независимо от объемов документов и данных обеспечивать оперативный доступ

«Поглощать» любые объемы документов

Производить операции над документами: сбор, парсинг, индексирование, запись, размещение в системе

Требуется промышленный поисковый движок, для работы в высоконагруженной системе

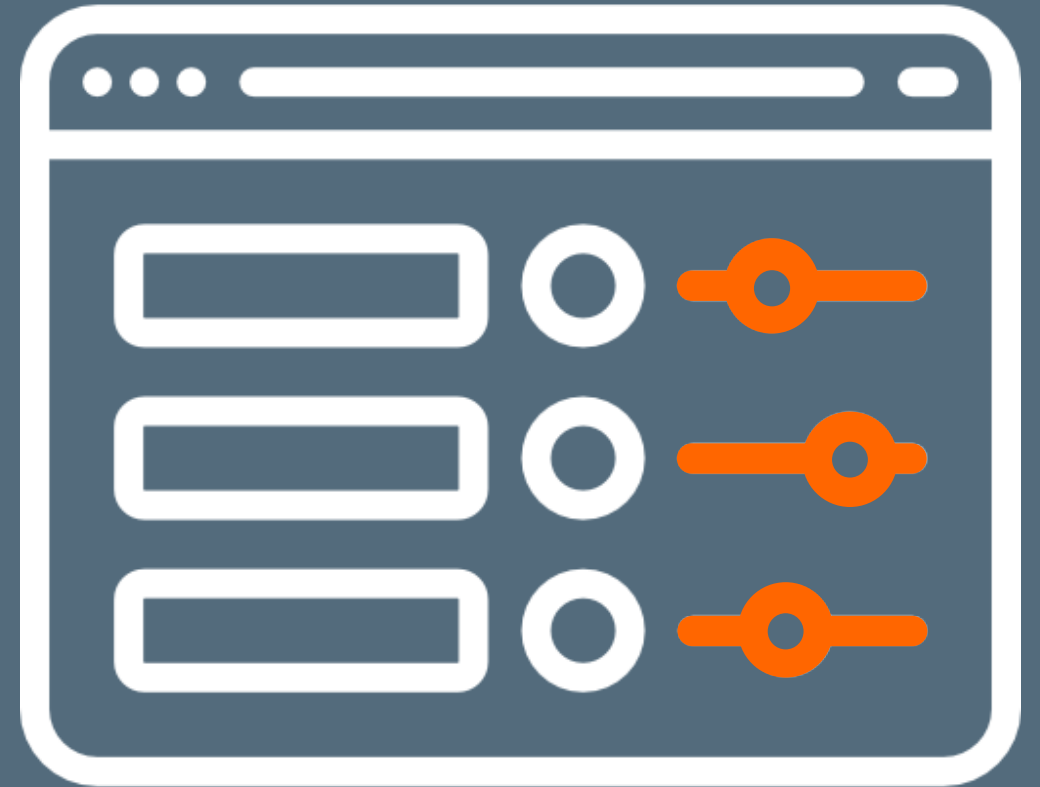


ГИБКОЙ

Поддерживать
кроссплатформенность

Обеспечивать настройку
вместо программирования

Предлагать гибкую систему
лицензирования и подходов
к реализации проекта



ИНТЕГРИРУЕМОЙ

Обеспечивать интеграцию с любыми информационными системами

Проводить интеграцию на разных уровнях

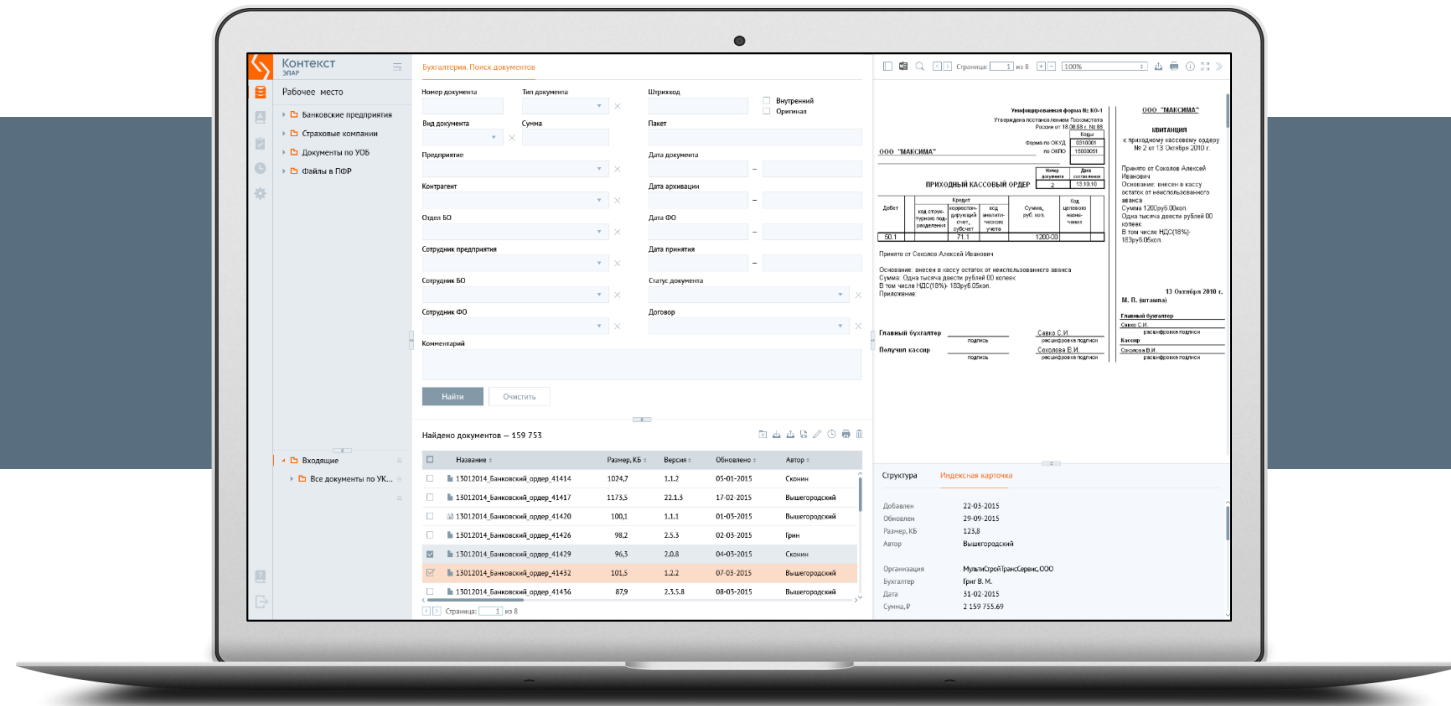
Предоставлять инструменты миграции документов и данных из внешних систем





25 ЛЕТ ОПЫТА В ОДНОМ ПРОДУКТЕ

Контент сервис –
философия продукта

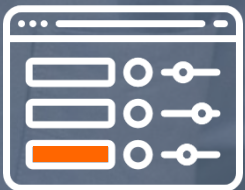




Универсальная платформа для управления всей информацией в организации



Обработка и хранение миллионных массивов



Внедрение и конфигурирование без программирования



Готовый инструментарий для расширения функциональных возможностей и интеграции с внешними ИС

25 ЛЕТ ОПЫТА
В ОДНОМ ПРОДУКТЕ

Текущие поступления документов



Документы и факсы



Скан-образы документов



Данные из других ИС



Электронная почта



Мультимедиа

Миграция ретроспективных данных



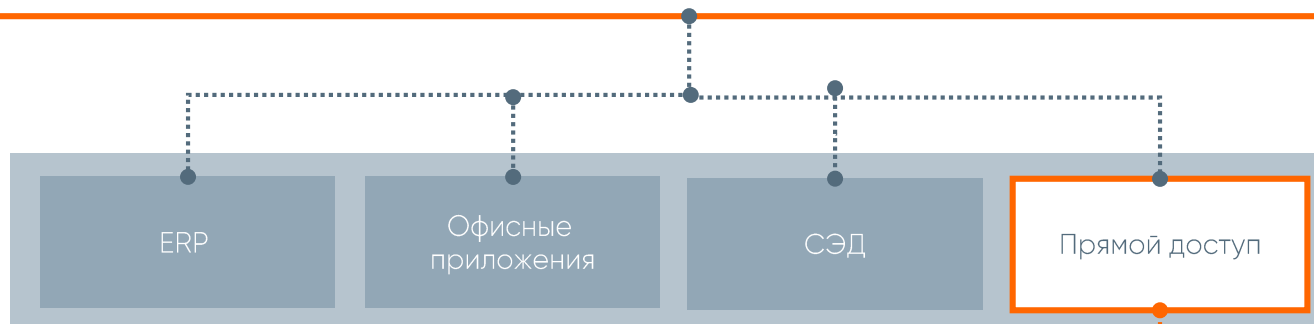
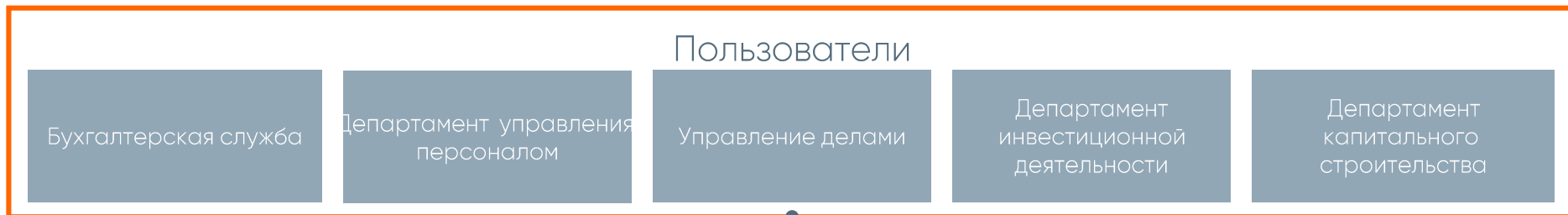
Универсальные средства миграции данных и документов



Контроль качества загруженного ресурса



Синхронизация данных справочников с внешними БД



Первичная бухгалтерская документация

Личные дела сотрудников

Договорная документация

Научно-техническая документация

Организационно-распорядительная документация

Нормативные документы

Конкурсная документация

Эксплуатационная документация

Конструкторская и технологическая документация

Текущие поступления документов



Документы и факсы



Скан-образы документов



Данные из других ИС



Электронная почта



Мультимедиа

Миграция ретроспективных данных



Универсальные средства миграции данных и документов



Контроль качества загруженного ресурса



Синхронизация данных справочников с внешними БД



Пользователи

Бухгалтерская служба

Департамент управления персоналом

Управление делами

Департамент инвестиционной деятельности

Департамент капитального строительства

ERP

Офисные приложения

Документооборот

Другие



 **Контекст**
ЭЛАР

Первичная бухгалтерская документация

Личные дела сотрудников

Договорная документация

Научно-техническая документация

Организационно-распорядительная документация

Нормативные документы

Конкурсная документация

Эксплуатационная документация

Конструкторская и технологическая документация



НА ЗЕМЛЕ **И В ОБЛАКЕ**



На земле

Конкурентные или именные лицензии. Покупка или аренда лицензий. Оплата разовым или периодическими платежами (месяц\квартал\год).



В облаке

Готовое облачное решение, которое позволяет обрабатывать и хранить документы в удаленном режиме, без существенных операционных затрат

КОМПЛЕКСНОЕ ОБСЛУЖИВАНИЕ ДОКУМЕНТНЫХ ПРОЦЕССОВ



Оперативный ввод данных
в любые информационные
системы

Перенаправление корреспонденции и оперативная обработка в оговоренные сроки. Универсальный участок ввода вместо штатных единиц и покупки оборудования.



Внеофисное хранение
оригиналов документов

Вывоз бумажных документов с последующей обработкой. Синхронизация бумажных и электронных копий

ПОДБЕРЕМ РЕШЕНИЕ **В КОНТЕКСТЕ** ВАШИХ ЗАДАЧ



Собственный сервер
+ покупка лицензий



Собственный сервер
+ аренда лицензий



Облако + аутсорсинг
процессов

Корпорация ЭЛАР

Шмайлов Дмитрий
+7 (495) 274-31-31 #1314

www.elar-context.ru

www.elar.ru