

ОБЕСПЕЧЕНИЕ КОМПЛАЕНСА ПРИ ВНЕДРЕНИИ ЭДО НА ПРИМЕРЕ ЭНЕРГЕТИЧЕСКОЙ КОМПАНИИ

Черкавский Александр Григорьевич

Консультант по информационному менеджменту

cherkavsky@itmane.ru

Проект по ЭДО – это проект по комплаенсу



КОМПЛАЕНС

Комплаенс – это функция корпоративного управления, которая заключается в мониторинге деятельности компании на соответствие внутренним и внешним правилам и управлении комплаенс-рисками, которые могут возникать в связи с несоответствием деятельности компании данным правилам.

ПРИМЕР

Наша энергетическая компания

Компания, работающая в сфере электроэнергетики и теплоснабжения. Компания обеспечивает стабильное и бесперебойное энергоснабжение более чем в 6 регионах России. Клиентами компании являются более 9 млн физических лиц и более 100 тысяч юридических лиц. Более 50 юридических лиц в холдинговой структуре..



ПРОБЛЕМЫ ЗАКАЗЧИКА

#	Нежелательное поведение	Последствия
1	Если мы не управляем электронными подписями	Компрометация подписи. Подпись кончилась – срыв сроков подписания документов.
2	Если мы не управляем полномочиями	Все подписанные документы этой ЭП – недействительны. Взяли на себя несуществующие обязательства.
3	Если мы теряем документы	Невозможность подтвердить затраты по налогу на прибыль. Отказ в вычете по НДС.

ЗАДАЧИ

- I. Устранить нежелательное поведение.
- II. Избежать негативных последствий.

Ограничения при внедрении ЭДО

БАЗА ЗНАНИЙ

Отсутствие нормативно-правовой базы организации, сформированной компетентными сотрудниками.

ВЫБОР ИНСТРУМЕНТОВ

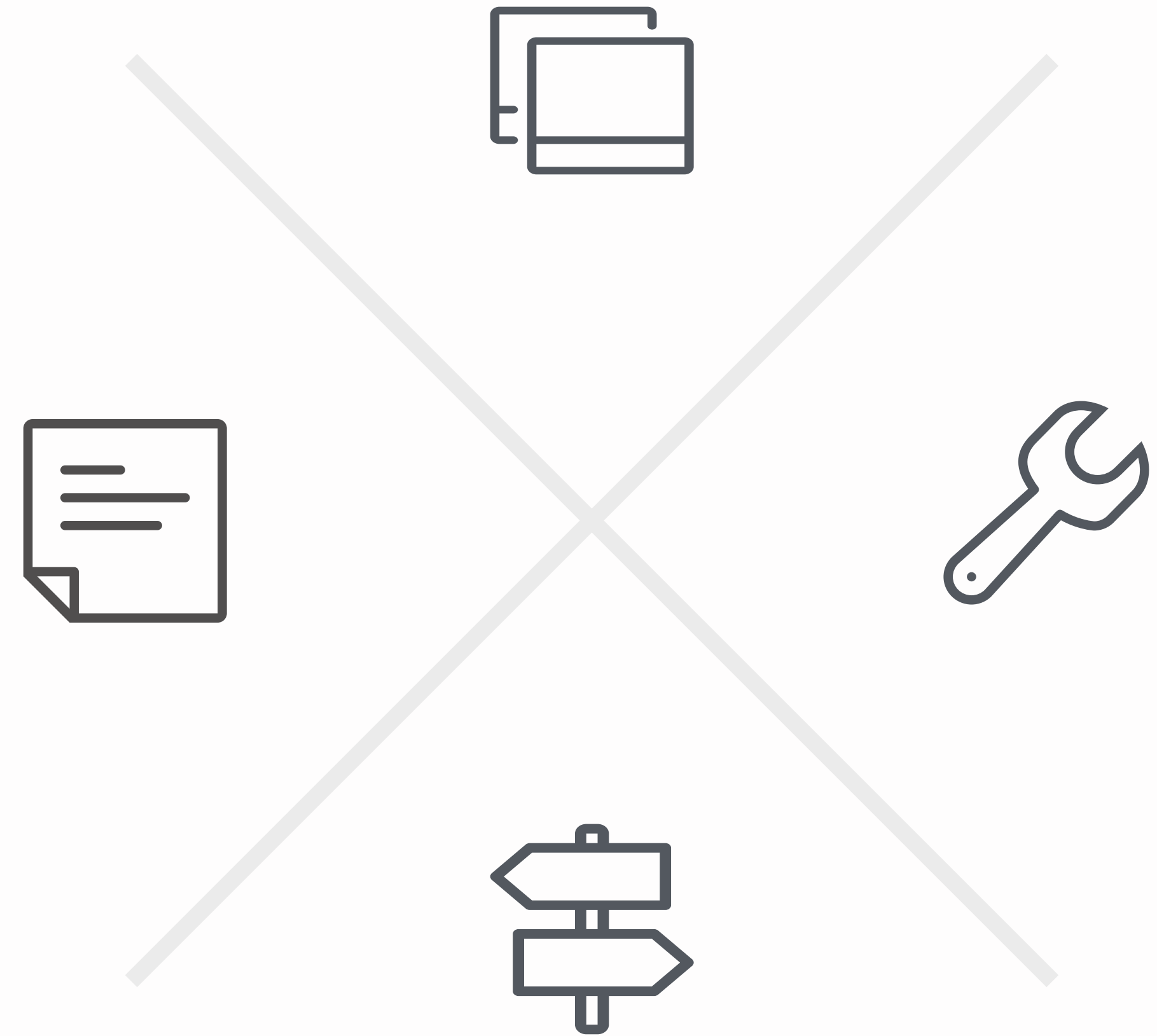
Неправильный подбор инструментов для обеспечения нормативно-правовой базы: ЭП, управление полномочиями и т.п.

ВЗАИМОДЕЙСТВИЕ МЕЖДУ ПОДРАЗДЕЛЕНИЯМИ

Отсутствие согласованной работы подразделений, отвечающих за комплаенс.

СОГЛАСОВАННОСТЬ ПРОЦЕССОВ

Несогласованные процессы контроля, мониторинга и проведения аудитов.



INFORMATION GOVERNANCE



КОНТРОЛЬ, КОНТЕНТ, КОНТЕКСТ

Что такое регулирование информации

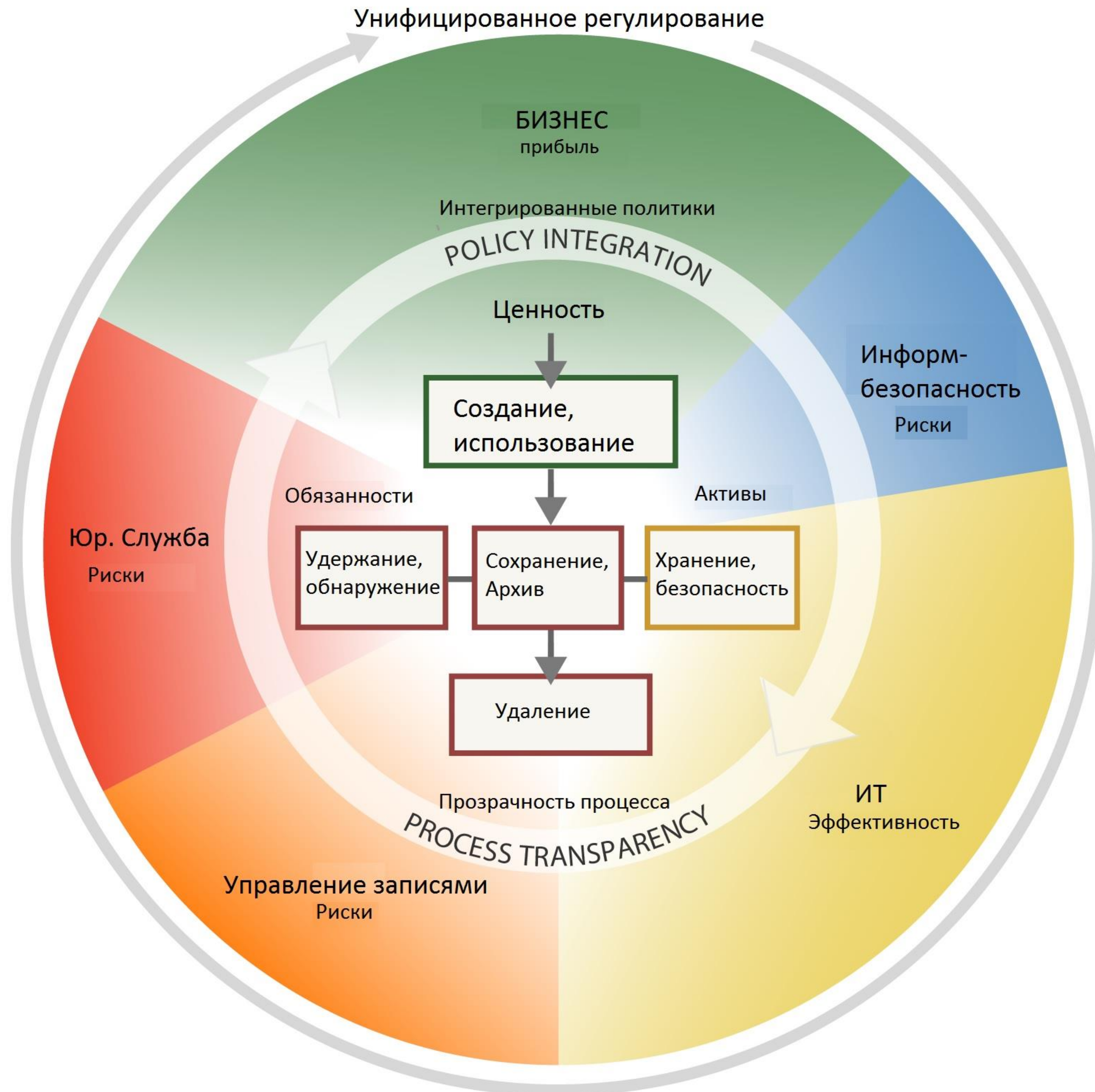
AIIM

Внедрение в организации и политик и процедур по управлению информацией как ресурсом и механизмов принуждения к их соблюдению.

GARTNER

Описание полномочий и концепция учёта, необходимые для поддержки решений при оценке, создании, хранении, использовании, архивировании и удалении информации. Включает в себя процессы, роли, стандарты и метрики, которые обеспечивают эффективное использование информации для достижения целей организации.

Упорядоченная модель регулирования информации (IGRM)



1. БИЗНЕС-ПРОБЛЕМА

←
Определите, опишите и проанализируйте бизнес-проблему.

2. ПОДДЕРЖКА

←
Заручитесь поддержкой топ-менеджмента.

3. КОМАНДА

←
Соберите и организуйте рабочую группу.

4. РИСКИ И ЦЕННОСТЬ

←
Определите ценность вашей информации и риски, с ней связанные.

5. ПРОЕКТЫ

←
Осуществляйте проекты. Внедряйте инструменты информационного менеджмента.

6. РЕЗУЛЬТАТЫ

←
Измеряйте достигнутые результаты и улучшайте процессы.

ИНСТРУМЕНТАРИЙ

Что должно быть в правильном решении

В правильное решение должны входить инструменты, обеспечивающие управление электронными подписями, управление полномочиями, управление хранением и уничтожением документов, сервис/оператор ЭДО, интеграционные компоненты.



УПРАВЛЕНИЕ ЭП

←
Как организована работа с ЭП?
Сколько это стоит компании?



УПРАВЛЕНИЕ ПОЛНОМОЧИЯМИ

←
Если у нас много систем и много доверенностей – такой инструмент должен быть.



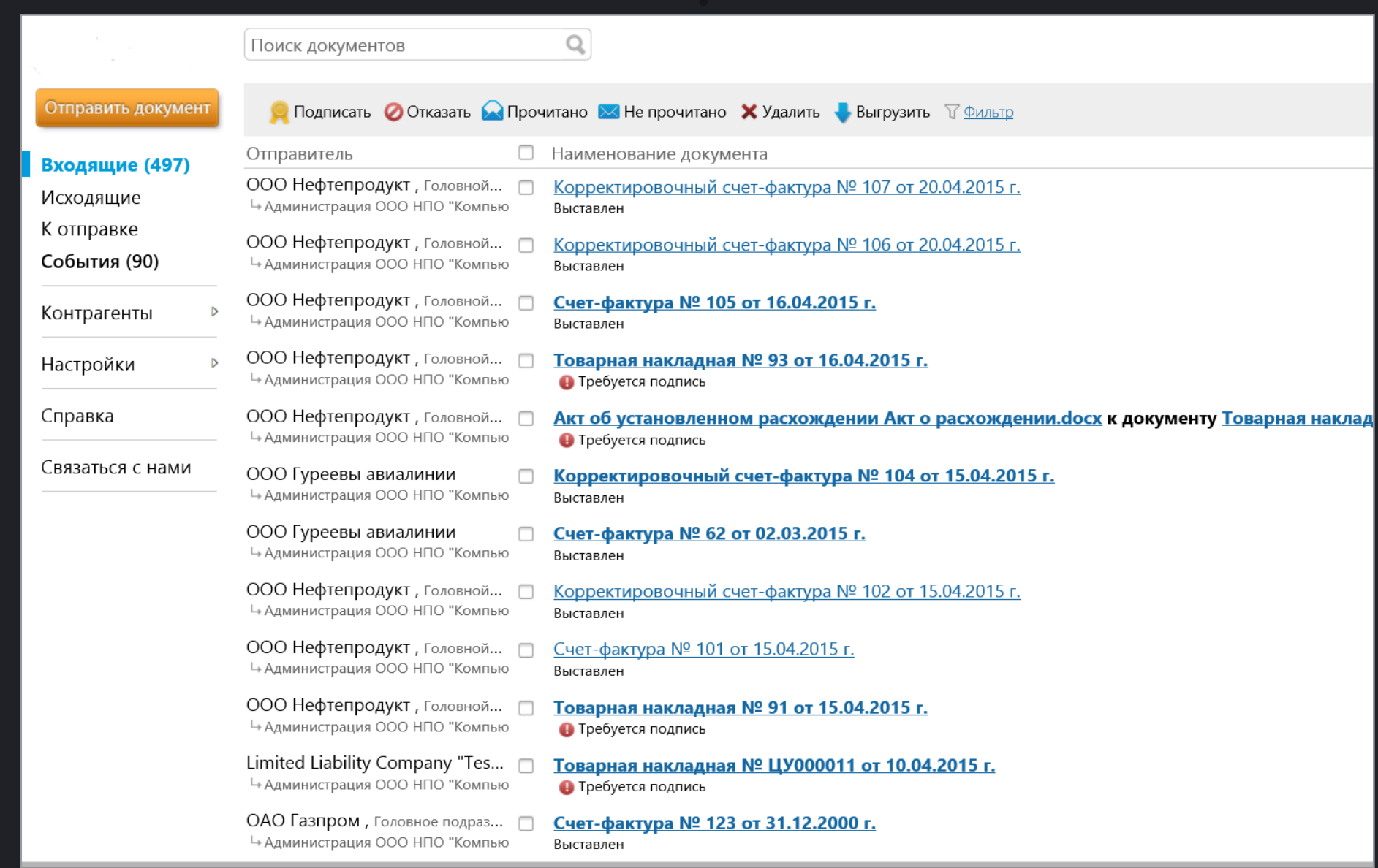
ЭЛЕКТРОННОЕ ХРАНИЛИЩЕ

←
Как вы будете хранить подписанные электронные документы?.



ИНТЕГРАЦИЯ

←
С какими информационными системами мы интегрируемся?
СЭД, ЭХД, портал, клиентские кабинеты, кабинеты агентов и пр.





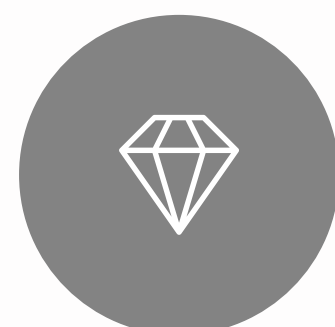
РАБОЧАЯ ГРУППА

Отвечает за внедрение ЭДО, регулирование информации, связанной с автоматизируемыми транзакциями и процедуры комплаенса.



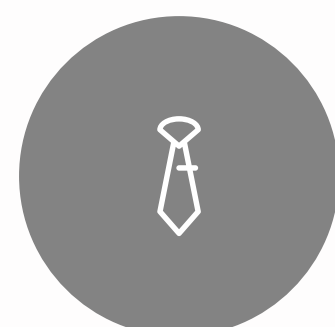
ПЕРЕЧЕНЬ ПРАВИЛ И НОРМ

Политики и процедуры, в которых перечислены правила, нормы и ответственные за комплаенс.



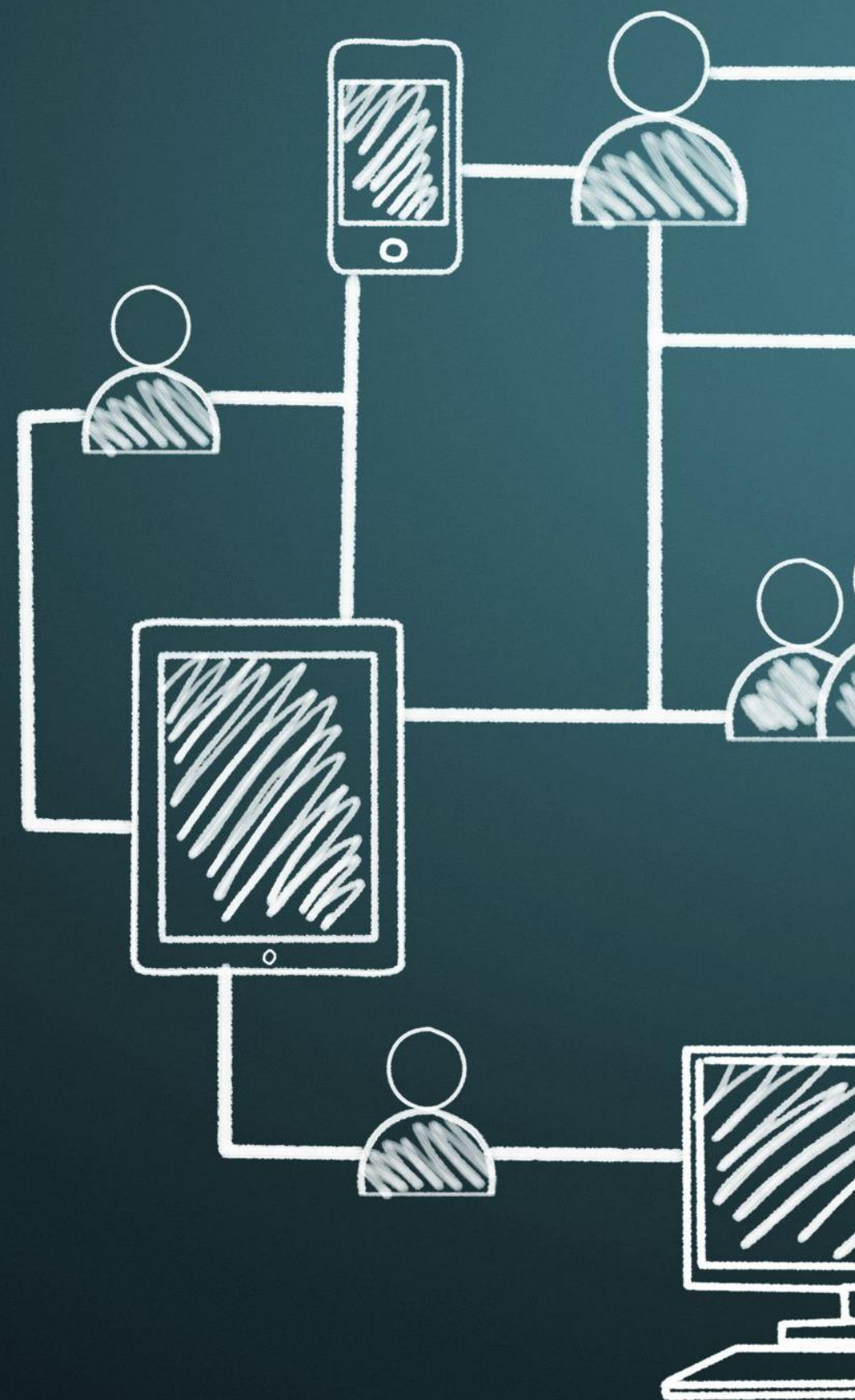
ИНСТРУМЕНТАРИЙ

Его нужно выбрать, сконфигурировать, внедрить, провести обучение. Использование инструментов не должно быть «самоцелью» и чем-то сложным.



СИСТЕМА ОТЧЁТНОСТИ

Определение ключевых показателей измерения.
Как мы будем эти показатели считать/считывать?



Составляющие комплаенса

БЛАГОДАРЮ
ЗА
ВНИМАНИЕ

WWW.ITM.RANEPA.RU